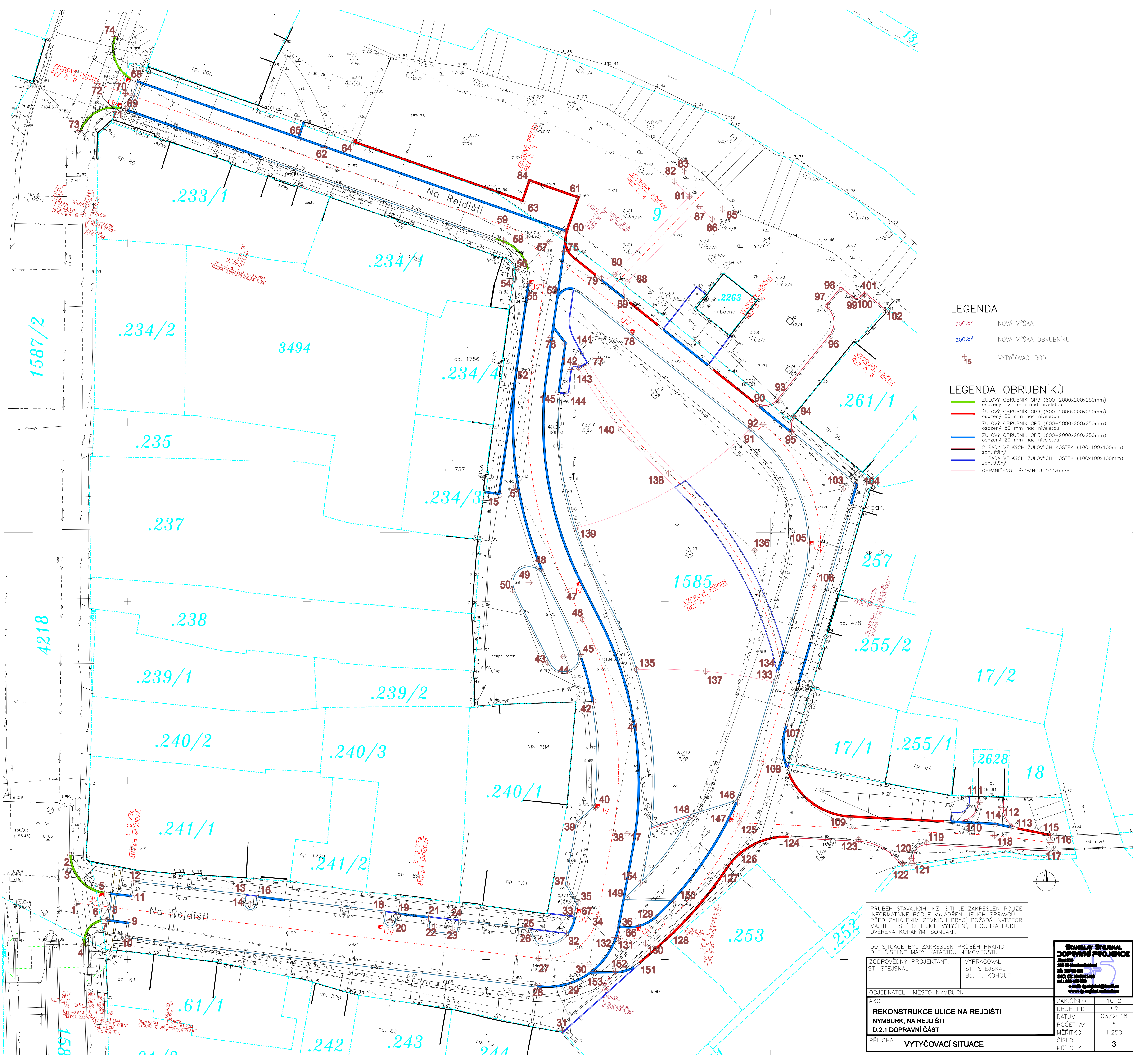


VYTYČENÍ	Poloha X	Poloha Y	VYTYČENÍ	Poloha X	Poloha Y	VYTYČENÍ	Poloha X	Poloha Y
1	-697207.157	-1037942.139	53	-697141.939	-1037855.868	104	-697098.391	-1037883.766
2	-697208.106	-1037935.426	54	-697145.984	-1037855.102	105	-697104.786	-1037891.873
3	-697208.091	-1037937.242	55	-697143.918	-1037855.642	106	-697104.148	-1037898.113
4	-697206.161	-1037948.083	56	-697145.782	-1037853.688	107	-697108.223	-1037917.394
5	-697203.259	-1037940.843	57	-697141.089	-1037849.775	108	-697111.261	-1037922.441
6	-697203.597	-1037942.565	58	-697147.556	-1037849.638	109	-697099.127	-1037930.188
7	-697202.812	-1037944.421	59	-697146.897	-1037847.749	110	-697083.110	-1037930.786
8	-697202.604	-1037942.684	60	-697138.881	-1037848.427	111	-697081.069	-1037928.093
9	-697199.834	-1037944.778	61	-697137.234	-1037843.706	112	-697077.976	-1037928.796
10	-697200.071	-1037946.764	62	-697172.594	-1037836.669	113	-697076.593	-1037931.476
11	-697199.418	-1037941.303	63	-697144.830	-1037844.234	114	-697078.931	-1037931.204
12	-697199.180	-1037939.317	64	-697168.470	-1037835.989	115	-697071.181	-1037932.781
13	-697183.763	-1037941.162	65	-697176.092	-1037835.448	116	-697071.137	-1037933.602
14	-697182.889	-1037942.274	66	-697128.701	-1037945.480	117	-697071.092	-1037934.602
15	-697148.047	-1037885.159	67	-697137.289	-1037943.221	118	-697079.007	-1037932.722
16	-697181.777	-1037941.400	68	-697198.725	-1037827.555	119	-697088.464	-1037933.728
17	-697130.261	-1037932.451	69	-697199.384	-1037829.443	120	-697090.557	-1037935.903
18	-697164.260	-1037943.496	70	-697200.328	-1037829.114	121	-697090.491	-1037936.599
19	-697162.274	-1037943.733	71	-697200.345	-1037831.226	122	-697091.864	-1037936.619
20	-697163.386	-1037944.608	72	-697204.286	-1037827.734	123	-697097.993	-1037933.249
21	-697158.040	-1037944.240	73	-697206.704	-1037834.274	124	-697107.672	-1037933.249
22	-697157.165	-1037945.352	74	-697201.798	-1037821.183	125	-697114.575	-1037930.913
23	-697154.678	-1037945.649	75	-697139.013	-1037851.181	126	-697115.097	-1037935.557
24	-697153.567	-1037944.775	76	-697140.939	-1037863.173	127	-697116.489	-1037937.232
25	-697144.092	-1037945.909	77	-697136.461	-1037867.100	128	-697123.901	-1037946.139
26	-697142.328	-1037947.127	78	-697129.718	-1037862.483	129	-697125.983	-1037943.980
27	-697142.631	-1037949.861	79	-697133.860	-1037854.995	130	-697127.710	-1037947.726
28	-697142.737	-1037953.625	80	-697132.079	-1037854.411	131	-697131.488	-1037947.040
29	-697138.517	-1037953.267	81	-697121.577	-1037843.481	132	-697131.991	-1037946.949
30	-697135.606	-1037950.701	82	-697123.697	-1037841.359	133	-697109.823	-1037911.285
31	-697139.316	-1037959.947	83	-697122.283	-1037839.945	134	-697108.785	-1037908.628
32	-697138.751	-1037946.447	84	-697143.842	-1037841.401	135	-697128.961	-1037909.547
33	-697137.703	-1037944.055	85	-697116.979	-1037845.253	136	-697112.520	-1037892.937
34	-697134.345	-1037943.755	86	-697118.393	-1037846.667	137	-697119.334	-1037909.777
35	-697137.097	-1037942.117	87	-697120.151	-1037844.908	138	-697124.483	-1037882.119
36	-697131.612	-1037945.493	88	-697130.261	-1037855.406	139	-697137.533	-1037889.815
37	-697138.617	-1037939.456	89	-697130.671	-1037857.552	140	-697131.171	-1037876.071
38	-697132.229	-1037932.093	90	-697111.753	-1037872.791	141	-697139.034	-1037863.987
39	-697137.149	-1037930.962	91	-697113.211	-1037876.045	142	-697138.132	-1037867.652
40	-697134.704	-1037928.800	92	-697111.332	-1037875.309	143	-697137.079	-1037867.349
41	-697129.421	-1037916.621	93	-697109.136	-1037871.958	144	-697138.533	-1037870.950
42	-697134.988	-1037913.937	94	-697107.096	-1037874.206	145	-697139.928	-1037870.829
43	-697141.373	-1037908.536	95	-697107.349	-1037876.324	146	-697114.880	-1037928.021
44	-697139.142	-1037907.718	96	-697101.870	-1037862.993	147	-697115.987	-1037930.414
45	-697136.782	-1037907.439	97	-697102.312	-1037858.774	148	-697121.205	-1037929.855
46	-697136.489	-1037902.574	98	-697100.423	-1037856.443	149	-697130.261	-1037941.411
47	-697138.566	-1037898.445	99	-697098.869	-1037857.703	150	-697123.786	-1037941.723
48	-697142.351	-1037895.553	100	-697097.463	-1037857.555	151	-697128.607	-1037950.392
49	-697143.974	-1037897.398	101	-697097.148	-1037857.167	152	-697131.908	-1037951.677
50	-697146.300	-1037898.418	102	-697094.284	-1037859.488	153	-697135.040	-1037951.705
51	-697145.859	-1037883.952	103	-697100.112	-1037884.308	154	-697128.458	-1037939.318
52	-697143.616	-1037867.883						



LEGENDA

- 200.84 NOVÁ VÝŠKA
- 200.84 NOVÁ VÝŠKA OBRUBNIKU
- 15 VYTYČOVACÍ BOD

LEGENDA OBRUBNIKŮ

- ŽULOVÝ OBRUBNÍK OP3 (800-2000x200x250mm) osazený 120 mm nad niveletou
- ŽULOVÝ OBRUBNÍK OP3 (800-2000x200x250mm) osazený 80 mm nad niveletou
- ŽULOVÝ OBRUBNÍK OP3 (800-2000x200x250mm) osazený 50 mm nad niveletou
- ŽULOVÝ OBRUBNÍK OP3 (800-2000x200x250mm) osazený 20 mm nad niveletou
- 2 RÁDY VELKÝCH ŽULOVÝCH KOSTEK (100x100x100mm) zapuštěný
- 1 RÁDA VELKÝCH ŽULOVÝCH KOSTEK (100x100x100mm) zapuštěný
- OHRANIČENO PÁSOVNIKOU 100x5mm

LEGENDA	
----- hranice zastavěného území	○ bašta kanalizační
----- hranice pozemků	○ bašta neovněšená
----- hranice pohyblivých	○ bašta větrací
----- opěrná zeď	□ bašta bez rozřezání
----- zábradlí	□ bašta vodorovná
----- ohrazení zeď	○ hydrant podzemní
----- plot dřevěný	○ hydrant nadzemní
----- plot ocelový	○ vjezd
----- svodidlo	○ soupis
----- žvý plot	○ světelná signalizace
----- zastřešení	○ místní tabule
----- ká, st. nadzemní	○ dopravní značka
----- ká, st. podzemní	○ svítilna
----- ká, st. podzemní	○ sloup
----- vodovodní-nerozřezná, pitná	○ příhradový sloup
----- příhradový sloup	○ telefonní budka
----- kanalizační	○ sonda vnitřní
----- rozřezání, výtisk	○ plynová měřidla
----- rozřezání, výtisk	○ stojan PMH
----- rozřezání, výtisk	○ studna
----- rozřezání, výtisk	○ vodicí lok
----- rozřezání, výtisk	○ vodicí plocha
----- rozřezání, výtisk	○ vstup do objektu, vjezd
----- rozřezání, výtisk	○ zahrada
----- rozřezání, výtisk	○ louka
----- rozřezání, výtisk	○ park
----- rozřezání, výtisk	○ skvř
----- rozřezání, výtisk	○ strom, průměr
----- rozřezání, výtisk	○ směr s koryty
898 (789) parcelní číslo dle KN, PK	

UPOZORNĚNÍ:
PRŮBĚH PODZEMNÍCH SÍTÍ JE ZAKRESLEN POUZE
INFORMATIVNĚ PODLE VYJÁDRĚNÍ JEJICH SPRÁVCŮ.
OCHRANU VEŘEJNÉ OSOBNOSTI
PRO ZJIŠTĚNÍ PŘESNÉ POLOHY SÍTÍ JE NUTNÉ
POŽÁDAT SPRÁVCE O VYTYČENÍ.

DO SITUACE BYL ZAKRESLEN PRŮBĚH HRANIC DLE DKM.

Vypracoval: Petr Rosa	Zemědělská 897
Kreslil: Petr Rosa	500 03 HRADEC KRÁLOVÉ
Kontroloval: Josef Bohata	HRADEC KRÁLOVÉ a.s. tel. 495407490
Obecní úřad: Nymburk	ČÍSLO ZAKÁZKY: 03/0138
AKCE: Nymburk ul. Na Rejdišti doměření	ČÍSLO OBJEDNÁVKY: S-JTSK
MAPOVÝ PODKLAD:	ZAMĚŘENO: duben 2012
Objednatel: Dopravní projekce Stějskal	DATUM: 17.5.2012
VÝŠKOVÝ SYSTÉM: Bpv	FORMAT: A4
	MĚŘÍTKO: 1:250
	PŘÍLOHA

PRŮBĚH STÁVAJÍCÍCH INŽ. SÍTÍ JE ZAKRESLEN POUZE
INFORMATIVNĚ PODLE VYJÁDRĚNÍ JEJICH SPRÁVCŮ.
PŘED ZAHÁJENÍM ZEMNÍCH PRACÍ POŽÁDÁ INVESTOR
MAJITELÉ SÍTÍ O JEJICH VYTYČENÍ, HOUBKA BUDE
OVĚŘENA KOPANÝMI SONDAMI.

DO SITUACE BYL ZAKRESLEN PRŮBĚH HRANIC
DLE ČÍSELNÉ MAPY KATASTRU NEMOVITOSTÍ.

ZODPOVĚDNÝ PROJEKTANT: ST. STEJSKAL	VYPRACOVAL: ST. STEJSKAL Bc. T. KOHOUT
OBJEDNATEL: MĚSTO Nymburk	
AKCE: REKONSTRUKCE ULICE NA REJDIŠTI Nymburk, Na Rejdišti D.2.1 DOPRAVNÍ ČÁST	ZAK.ČÍSLO: 1012 DRUH PD: DPS DATUM: 03/2018 POČET A4: 6 MĚŘÍTKO: 1:250 ČÍSLO PŘÍLOHY: 3
PŘÍLOHA: VYTYČOVACÍ SITUACE	

ST. STEJSKAL Bc. T. KOHOUT tel. 495407490 e-mail: st.stejskal@nymburk.cz
ZAK.ČÍSLO: 1012 DRUH PD: DPS DATUM: 03/2018 POČET A4: 6 MĚŘÍTKO: 1:250 ČÍSLO PŘÍLOHY: 3